



Tutkimus:

# Teknisen palveluliiketoiminnan yritysten tila 2020

RAPORTTI 22.10.2020

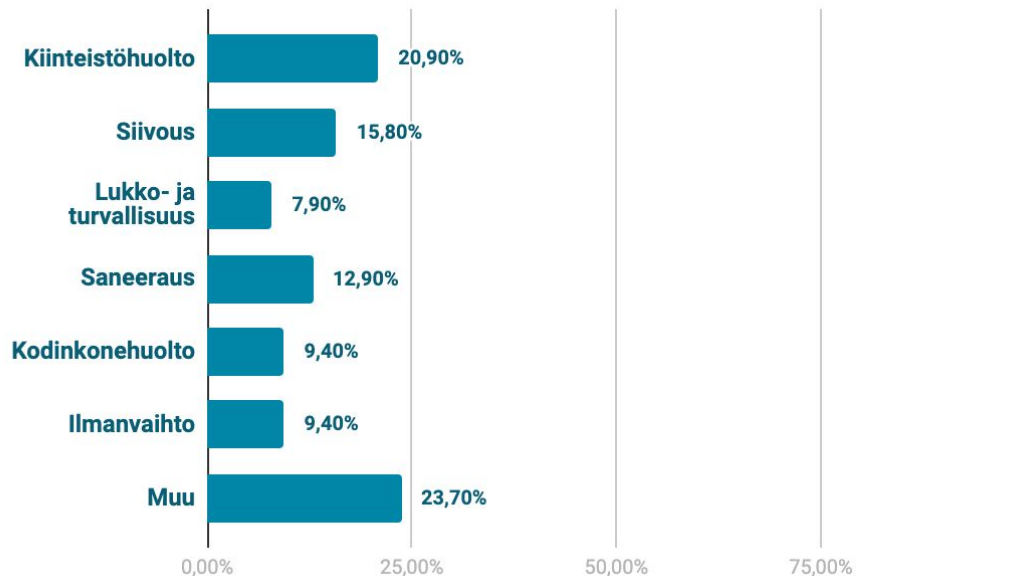
## Johdanto

Teknisen palveluliiketoiminnan yritysten tila 2020 -kyselytutkimukseen osallistui yli sata yritystä.

Selvitimme yritysten näkemyksen nykytilanteesta ja tarpeista, jotta voisimme palvella heitä entistä paremmin.



## “1. Millä toimialalla työskentelet?”



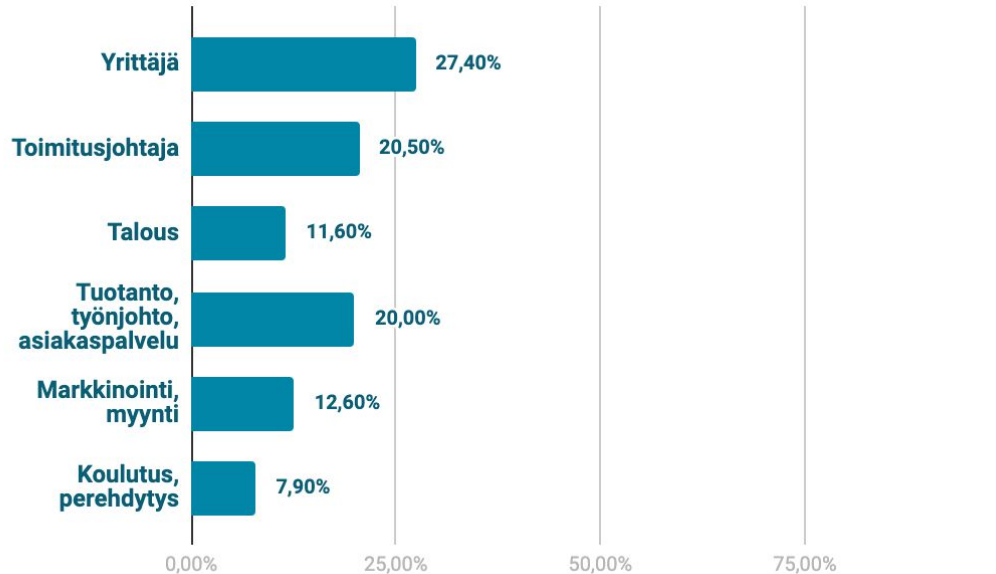
### Huomioita

Viidesosa (20,9%) vastanneista työskentelee kiinteistöhuoltoalalla.

23,7% vastasi työskentelevänsä toimialalla, jota ei ollut listauksessa. Näitä toimialoja ovat mm. rakentaminen, konehuolto, laitehuolto ja lämpöpumppuala.

## “2. Valitse seuraavista roolisi edustamassasi yrityksessä?

Voit valita useamman kuin yhden.”

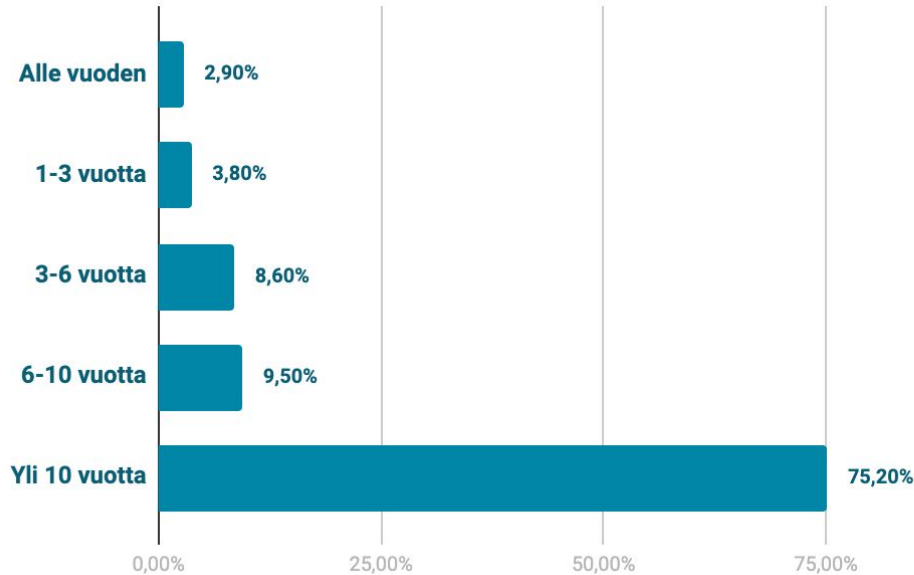


### Huomioita

Lähes puolet (47,9%) vastanneista on yrittäjä, toimitusjohtaja tai molemmat.

10% vastanneista valitsi kaikki roolit.

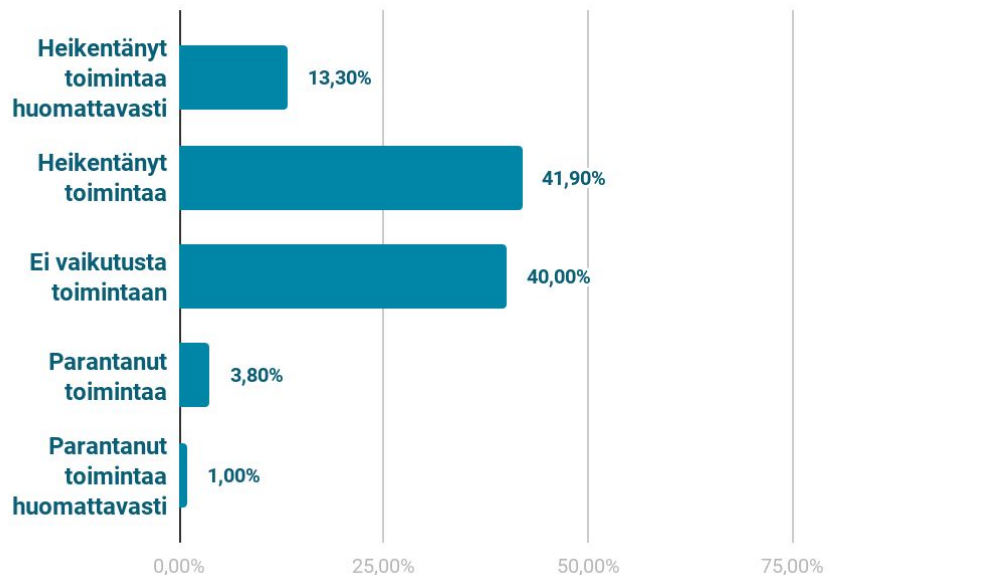
### “3. Kuinka kauan olet työskennellyt alalla?”



### Huomioita

Kolme neljäsosaa (75,2%) vastanneista on työskennellyt alalla yli kymmenen vuotta.

## “4. Miten COVID-19 on vaikuttanut edustamasi yrityksen toimintaan?”

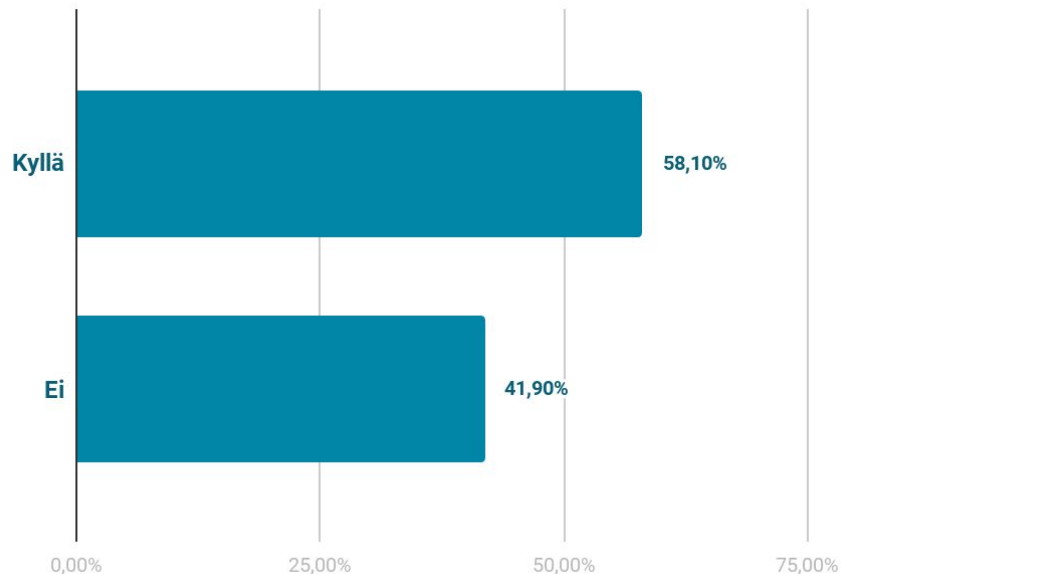


### Huomioita

COVID-19 on heikentänyt toimintaa yli puolella (55,2%) vastanneista.

72,2% vastanneista, jotka valitsivat “heikentänyt toimintaa huomattavasti” toimivat saneeraus- ja siivousalalla.

## “5. Onko käytössänne toiminnanohjausjärjestelmä?”

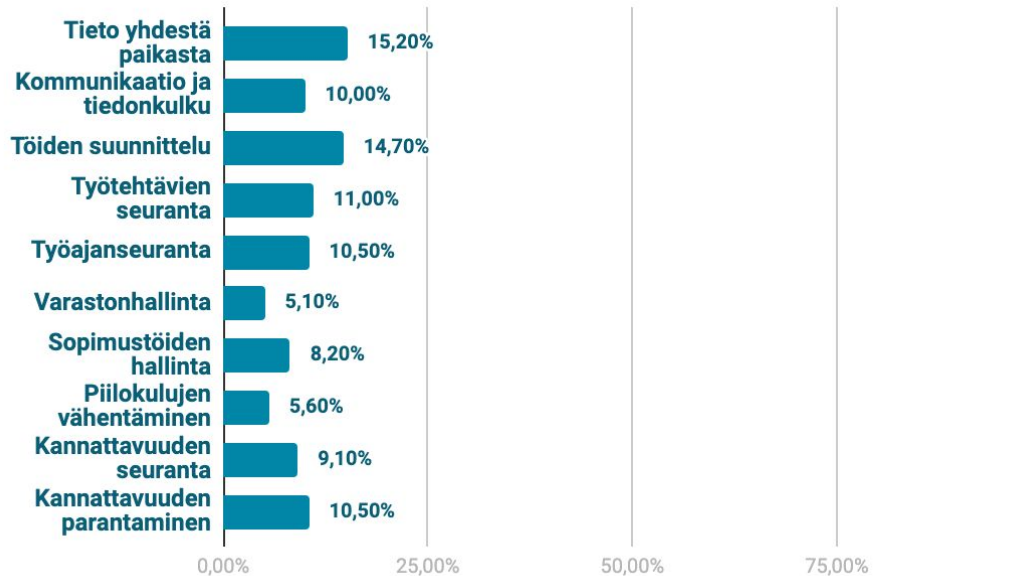


### Huomioita

Yli puolella (58,1%) vastanneista on käytössään toiminnanohjausjärjestelmä. Heistä 92% kokee, että järjestelmästä on paljon hyötyä.

Vastanneista kiinteistöhuoltoalan yrityksistä 82,8%:lla on käytössään toiminnanohjausjärjestelmä.

## “6. Mitä ongelmia järjestelmän tulisi ratkaista tai mitä toimintoja sen tulisi tehostaa? Valitse seuraavista itsellesi 3-4 tärkeintä.”



### Huomioita

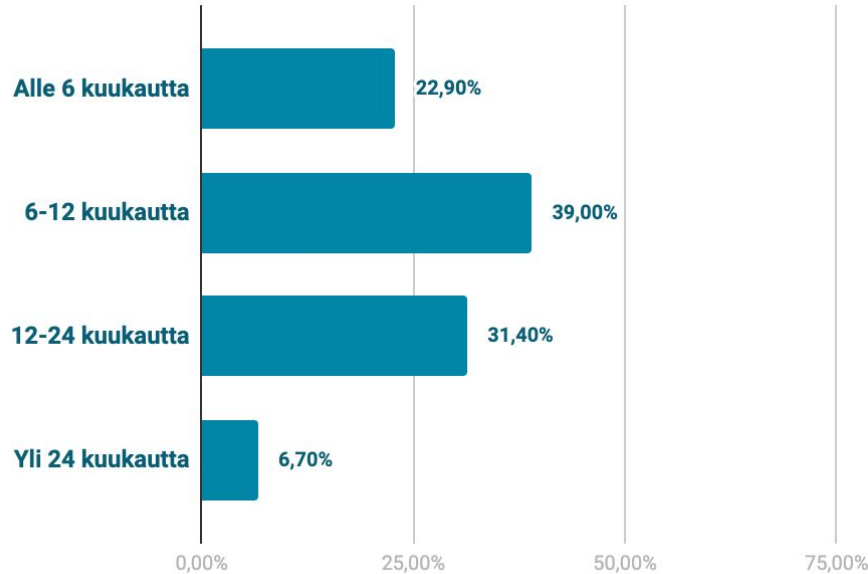
61,9% vastaajista valitsi yhdeksi tärkeimmistä toiminnoista sen, että tieto kootaan yhteen paikkaan.

60% vastaajista valitsi yhdeksi tärkeimmistä toiminnoista sen, että töiden suunnittelu, henkilöstön resursointi ja organisointi on tehokasta.

42,86% vastaajista valitsi yhdeksi tärkeimmistä toiminnoista sen, että järjestelmän tulisi tehostaa liiketoimintaa ja parantaa kannattavuutta.



## “7. Kuinka nopeasti järjestelmän pitäisi pystyä maksamaan itse itsensä takaisin ja tuottamaan tulosta?”

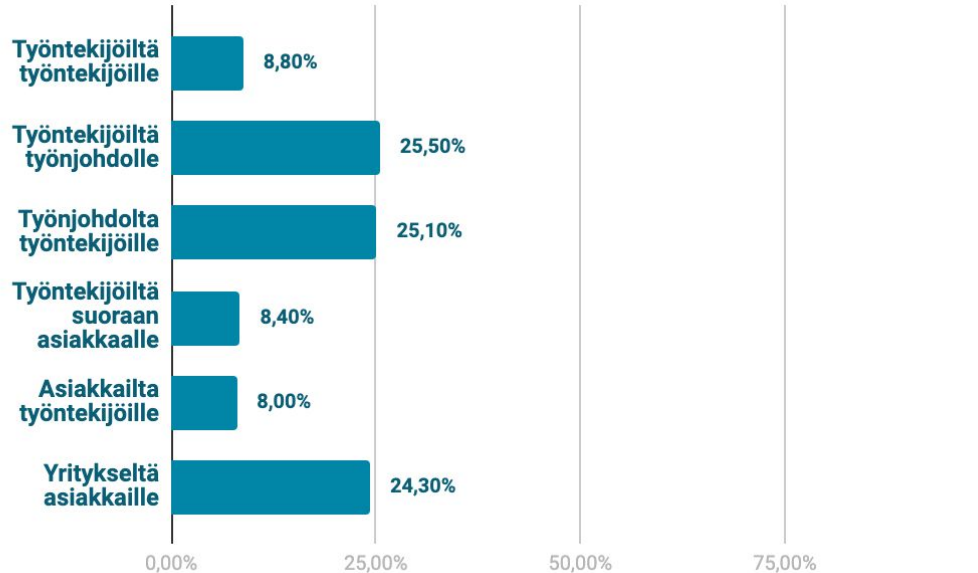


### Huomioita

83,6% vastaajista, joilla on **toiminnanohjausjärjestelmä**, ovat sitä mieltä, että sopiva takaisinmaksuaika olisi 6-24 kuukautta.

79,5% vastaajista, joilla **ei ole toiminnanohjausjärjestelmää**, ovat sitä mieltä, että sopiva takaisinmaksuaika olisi 0-12 kuukautta.

## “8. Mihin yritysviestintään tarvitaan eniten tehostusta? Valitse 2-3 tärkeintä.”

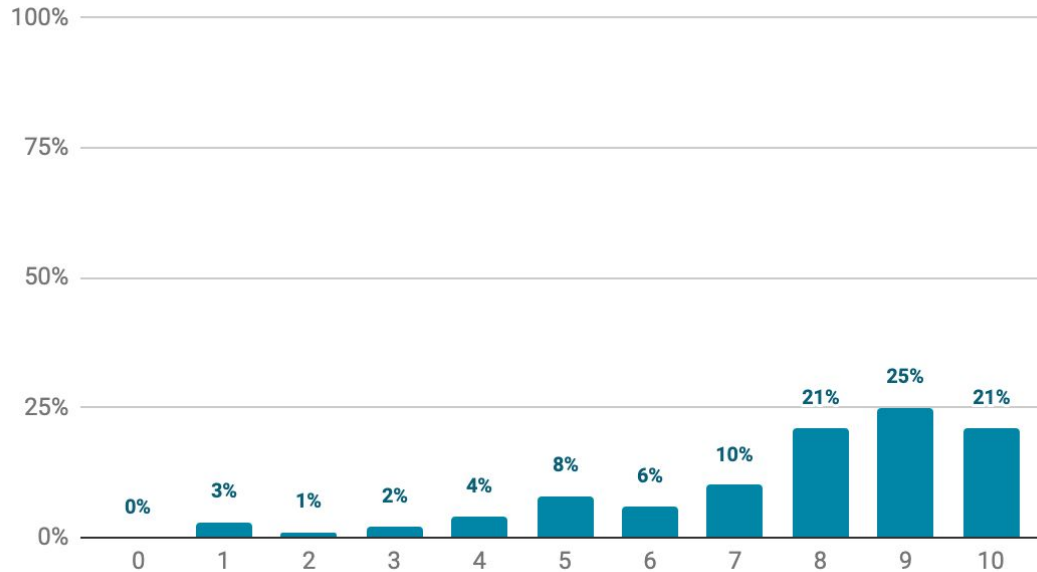


### Huomioita

Eniten viestinnän tehostusta tarvitaan työntekijöiden ja työnjohdon välillä sekä yritykseltä asiakkaille.

20% vastanneista valitsi jokaisen näistä kolmesta vaihtoehdoista.

## “9. Kuinka paljon koet toiminnanohjausjärjestelmästä olevan hyötyä toimialallasi?”



### Huomioita

67% vastaajista on sitä mieltä, että toiminnanohjausjärjestelmästä on paljon (8-10) hyötyä.

Kiinteistöhuoltoalan yritykset kokevat saavansa eniten hyötyä toiminnanohjausjärjestelmästä.

## Tiivistelmä

Tutkimuksen perusteella palveluliiketoiminnan yritysten suurimmat haasteet liittyvät yrityksen sisäiseen viestintään, töiden suunnitteluun ja seurantaan sekä kannattavuuden parantamiseen. COVID-19 on aiheuttanut yrityksille lisää ongelmia.

Allteqin järjestelmä on kehitetty ratkaisemaan juuri näitä yritysten toiminnallisia haasteita ja auttamaan niitä tuottamaan lisää tulosta vähemmällä vaivalla.

Kannattavuuden parantaminen kannattaa aloittaa nyt, sillä mitä nopeammin järjestelmä on käytössä, sitä nopeammin tulos paranee!





**Allteq auttaa teknisen  
palveluliiketoiminnan yrityksiä  
saavuttamaan enemmän tuloksia  
vähemmällä vaivalla.**

**Varaa maksuton esittely  
asiantuntijaltamme:**

**Sami Vellonen**  
+358 400 675 059  
[myynti@allteq.fi](mailto:myynti@allteq.fi)

**Asiakaspalvelu**  
ma-pe 8-16  
010 320 3300  
[allteq@allteq.fi](mailto:allteq@allteq.fi)  
[www.allteq.fi](http://www.allteq.fi)